

3つの湖とダムカレーのあるまち

行きたい「まち」が、みつかる。
観光と物産フェア

小平・幌加内・沼田 3町観光物産展



2026年
6/16 火
11:00-18:00
6/17 水
10:00-18:00

湖とダムカレーのつながりを持つ隣り合う3町から、
自慢の農産物、水産物、加工品などの特産品をお届けします。

小平町

小平町は、北海道の西海岸に位置し、明治から大正にかけてニシン漁で栄えてきました。現在では、漁業・農業のまちとしてタコやホタテ、ウニ、メロンなどの生産も行っていきます。また、道の駅おびら練番屋では、旬の食材を生かした料理が人気のレストランや町内で生産された特産品を主に販売している観光交流センター、建造物の中で最北端の**国指定重要文化財**に認められた旧花田家番屋なども見ることができます！

販売品目

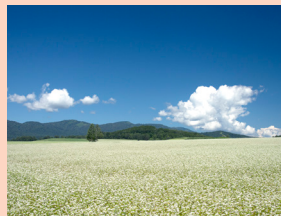
- 煮だこ足・煮だこ頭
- ハンバーグ
- たこの燻製
- たこのやわらか煮 など



おびまる

幌加内町

求める何かがある場所。南北に63km。縦になが〜い町「幌加内町」には、「そば畑の面積・収穫量日本一」「日本最大の人造湖朱鞠内湖」「日本最寒記録-41.2度」の**3つの日本一**がある。中でも全国的に有名なそばは、1970年代の減反政策で、コメの代替作物として作付けを本格的に開始。1980年に、作付面積が日本一になり、今では作付面積が3,400ヘクタール、生産量も2,900トンを超えるようになった。**日本一の町**で絶品そばを満喫しよう。



販売品目

- 各種そば製品（乾麺・半生麺）
- 石臼挽きそば粉
- そばパウンドケーキ
- 幌加内純粋そば蜂蜜 など



ほろみん

沼田町

北海道のほぼ中央、空知管内最北のまち沼田町はほたるが飛び交う自然豊かなまちです。毎年8月中旬の金・土曜日に北海道三大あんどん祭りの一つで道内唯一の喧嘩あんどんである「夜高あんどん祭り」は、今年で**50回**の節目を迎えることから、様々な記念事業を計画しております。また、ほろしん温泉ほたる館周辺ではほたるの幻想的な光で癒しを提供するとともに、ほろしんの森ではテントサウナなどNPO そらち自然学校によるアクティビティー体験やキャンプなど、夏冬通して行うことができます。

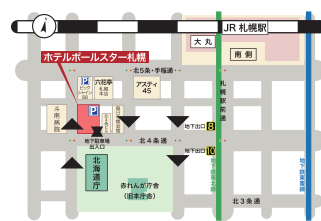


販売品目

- トマトジュース
- 各種パスタソース
- 完熟トマトケチャップ
- トマトピューレ
- アロニアドリンク など



ピカゾー & スノンちゃん



会場

ホテルポールスター札幌
1F屋外特設会場
(札幌市中央区北4条西6丁目)

小平町

小平町産業まつり

開催日：8月30日(日)

【お問い合わせ先】
小平町産業まつり実行委員会
☎0164-56-2111

幌加内町

朱鞠内湖

イトウが棲む湖。遊覧船、レストラン、キャンプ場などの施設あり。
【お問い合わせ先】
NPO 法人シュマイナイ湖ワールドセンター
☎0165-38-2029

沼田町

沼田町夜高あんどん祭り

開催日：8月21日(金)
8月22日(土)

【お問い合わせ先】
夜高あんどん祭り実行委員会
☎0164-35-2331

イベント
観光地

主催：小平・幌加内・沼田3町広域振興協議会

協賛： 北海道ポールスターサービス株式会社

お問い合わせ

小平町役場企画振興課企画振興係

☎0164-56-2111 (受付時間 平日 8:30-17:15)